



Las Państwowy Nadleśnictwo Kalisz

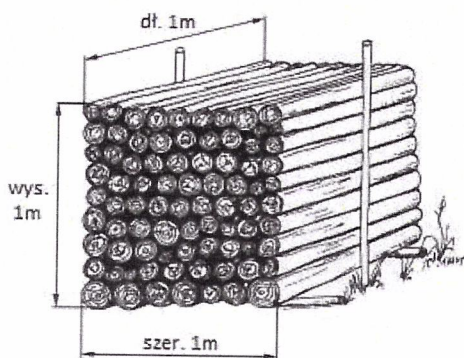
Z siedzibą w Szale ul. Kaliska 195, 62-860 Opatówek

Oferta ważna od 1 lutego 2019 roku

Drewno pochodzi z lasów o prawidłowej gospodarce zgodnej z kryteriami i wskaźnikami PEFC oraz FSC.

Gatunek	Drewno opałowe – VAT 8%					
	Drewno opałowe - S4			Drobnica opałowa -M2		
	zł/m ³ netto	zł/m ³ brutto	zł/mp brutto	zł/m ³ netto	zł/m ³ brutto	zł/mp brutto
sosna, modrzew, daglezja	105,00	113,40	73,71	20,00	21,60	5,40
świerk	105,00	113,40	79,38	20,00	21,60	5,40
akacja, buk, dąb, dąb cz., jesion, grab	150,00	162,00	105,30	30,00	32,40	8,10
Brzoza, olcha, klon	130,00	140,40	91,26	30,00	32,40	8,10
Pozostałe liściaste	105,00	113,40	73,71	30,00	32,40	8,10

Zasada przeliczania 1mp (1 metra przestrzennego) na 1 m³ (1 metr sześcienny)



1m x 1m x 1m = 1mp

Metr przestrzenny (1 mp) – miara objętości stosowana przy szacowaniu przestrzeni potrzebnej do transportu towarów. Stos drewna o wymiarach 1m x 1m x 1m ma objętość 1mp. Aby obliczyć ilość m³ drewna należy pomnożyć objętość stosu (mp) przez współczynnik zamienny:

Sortyment		Współczynnik zamienny
Opał S4	So, Md, liściasty	0,65
	Św	0,70
Drobnica M2	liściasta i iglasta	0,25

Uwaga !!!

Masa drewna na fakturze bądź asygnacie wyrażona jest w m³.

Nadleśnictwo nie zapewnia wywozu drewna – transport we własnym zakresie.

Kontakty do leśniczych znajdują się na stronie
<http://www.kalisz.poznan.lasy.gov.pl/lesnictwa>